



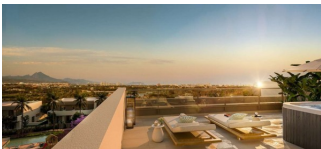
REF: # 11344

ALICANTE



INFO

PRIX:	605.000 €
TYPE:	Villa
CITY:	Alicante
CHAMBRES:	5
Ba ENFANTS:	3
Built (m2):	223
pas (m2):	34
Terrasse (m2):	-
A ENFANTS:	-
de plante:	-
MESSAGE	-



DESCRIPTION

NEW BUILT CHALETs IN VISTAHERMOSA (ALICANTE) Chalets with 4 and 5 bedrooms, located in the privileged residential area of Vistahermosa Norte. Avant-garde architecture integrated into its environment: So that you can enjoy your new home even before entering it, the residential offers a differentiating and modern architecture signed by Ramón Esteve Estudio. The team of professionals that make up this office of architects proposes in your urbanization a set of refined and straight lines with spacious, comfortable interiors and with great prominence of natural light. Personalization options: allows you to configure different aspects of the distribution, finishes and options of your home. Adapt your new home to your tastes and preferences and create the environment you have always wanted. Your villa near the center and the sea: In the surroundings of the residential you can find all kinds of services; schools, health centers, hospitals, sports centers, supermarkets, etc. The residential is located just 10 minutes from the center of Alicante and perfectly connected also by urban bus line 10 and with direct access to Avda. De Denia, the main artery that connects both with the center of Alicante and with the area of Beaches such as La Albufereta or La Playa de San Juan. TRANSPORT Trolley car Lines 1 and 3 (Costa Blanca and Carrabiners Station) Buses Lines 10, 11, 23

and 23M



VIEW

- Panoramico

JARD RIVIÈRE ET TERRASSES N

- Jard RIVER n privée

PROPERTY GALLERY









PLANTA BAJA



JARDÍN Y COCINA CERRADA

Bloque 02 - Tipo 5B (nº 10)



Superficies: Vivienda 5B

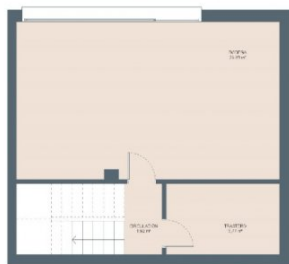
Superficie útil interior (SR+BR)	180.80 m²
Superficie útil terrazas	34.20 m²
Superficie construida interior (SR+BR)	223.03 m²
Superficie útil ajardinada	34.51 m²



0 1.6 4 m.

Documentación informativa sin carácter contractual y meramente ilustrativa sujeta a modificaciones necesarias por exigencia de orden técnico, jurídico o comercial de la dirección facultativa o autoridad competente. Las infografías de la fachada, elementos comunes y restantes espacios son orientativas y podrán ser objeto de verificación o modificación en los proyectos técnicos. El mobiliario de las infografías interiores no está incluido, los acabados, colores, equipamiento, aparatos sanitarios y muebles de cocina son una aproximación meramente representativa y el equipamiento de las viviendas será el indicado en la correspondiente memoria de calidades. La certificación energética se corresponde con la establecida en proyecto en trámite.

Toda la información y entrega de documentación se llevará a cabo conforme a lo dispuesto en el Real Decreto 515/1989 y demás normas que pudieran complementarlo ya sean de carácter estatal o autonómico.



PLANTA SÓTANO



PLANTA PRIMERA



Documentación informativa sin carácter contractual y meramente ilustrativa sujeta a modificaciones necesarias por exigencia de orden técnico, jurídico o comercial de la dirección facultativa o autoridad competente. Las infografías de la fachada, elementos comunes y restantes espacios son orientativas y podrán ser objeto de verificación o modificación en los proyectos técnicos. El mobiliario de las infografías interiores no está incluido, los acabados, colores, equipamiento, aparatos sanitarios y muebles de cocina son una aproximación meramente representativa y el equipamiento de las viviendas será el indicado en la correspondiente memoria de calidades. La certificación energética se corresponde con la establecida en proyecto en trámite.

Toda la información y entrega de documentación se llevará a cabo conforme a lo dispuesto en el Real Decreto 515/1989 y demás normas que pudieran complementarlo ya sean de carácter estatal o autonómico.

Bloque 02 - Tipo 5B (nº 10)



Superficies: Vivienda 5B

Superficie útil interior (SI+BI)	180.80 m²
Superficie útil terrazas	34.20 m²
Superficie construida interior (SI+BI)	223.03 m²
Superficie útil ajardinada	34.51 m²



(2/2)

V06

"OUR EXPERIENCE IS YOUR GUARANTEE"