



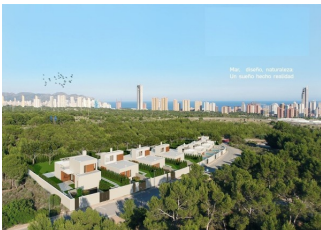
REF: # 11266

FINESTRAT



INFO

PRIX:	675.000 €
TYPE:	Villa
CITY:	Finestrat
CHAMBRES:	3
Ba ENFANTS:	2
Built (m2):	230
pas (m2):	409
Terrasse (m2):	-
A ENFANTS:	-
de plante:	-
MESSAGE	-



DESCRIPTION

NEW BUILD VILLAS IN FINESTRAT New Build residential of 9 villas in Finestrat, in Sierra Cortina – one of the best urbanizations on Costa Blanca. Residential consist of 4 different types of dwellings adopted from the needs of clients. Some of the models comes build over 1 or 2 floors, with underbuild , solarium. All villas has 3 bedrooms, 2 or 3 bathrooms, open plan kitchen with lounge, build-in wardrobes, air conditioning and aerothermal, equipped kitchen, private garden with pool and parking. Residential located in the Sierra Cortina resort complex, next to two golf courses, theme parks, a large shopping centre and a few minutes from the beaches of Benidorm. Finestrat located in the Marina Baixa region of the Costa Blanca, close to neighbouring Benidorm and about 40 kilometres from the city of Alicante and the international airport. The village is situated on the mountainside of Puig Campana and offers beautiful views of the mountains, the coast and the Mediterranean Sea.

CERTIFICAT ÉNERGÉTIQUE



VIEW

- Panoramico

**JARD RIVIÈRE ET
TERRASSES N**

- Jard RIVER n privée

VIVIENDA TIPO B



Mar, diseño, naturaleza:
Un sueño hecho realidad









Entre la naturaleza y el mar.
A 5 minutos de las playas.





TIPOLOGÍA

TIPO B

PLANTA SÓTANO

SUPERFICIES DE VIVIENDA

	P.SÓTANO	P.BAJA	P.PRIMERA	TOTAL
SUP. ÚTIL CERRADA	69.70 m²	96.63 m²	2.16 m²	168.49 m²
SUP. ÚTIL ABIERTA	0.00 m²	0.00 m²	24.43 m²	24.43 m²
SUP. ÚTIL TOTAL				192.92 m²
SUP. CONS. CERRADA	79.90 m²	116.86 m²	5.52 m²	202.30 m²
SUP. CONS. ABIERTA	0.00 m²	1.97 m²	26.24 m²	28.21 m²
SUP. CONS. TOTAL				230.51 m²

SUPERFICIES DE PARCELA

PARCELA	1	2	3	4	5	6	7	8	9
SUP. m2	459.00	409.43	409.43	409.43	409.43	409.43	409.43	409.43	533.40
SUP. m2 por parcela	226.54	203.84	203.36	204.93	210.61	218.31	198.58	232.42	437.96

ESQUEMA DE VIVIENDAS

El diagrama muestra un plano de una urbanización con 9 parcelas numeradas y etiquetadas como TIPO A, TIPO B, TIPO C y TIPO D. Cada parcela contiene un esquema de distribución de viviendas. Se incluye una brújula indicando el Norte (N) en la esquina superior derecha.



PLANTA SÓTANO

NOTA: El presente documento es de carácter informativo. Los planos, imágenes, superficies y cotas expresadas podrán experimentar variaciones por exigencias técnicas del proyecto. Todo el mobiliario, armarios y electrodomésticos, son meramente decorativos.

Escala gráfica 0 1 2 3 4 5 6 7m

TIPOLOGIA

TIPO B

PLANTA BAJA Y PRIMERA

SUPERFICIES DE VIVIENDA

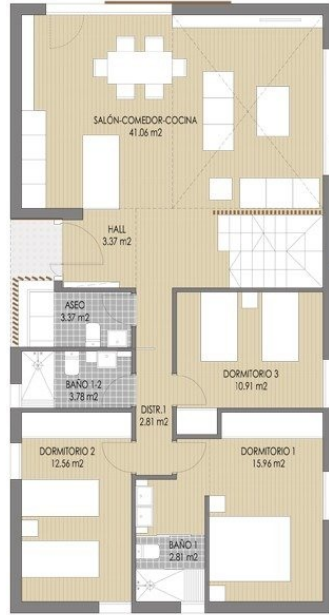
	P. SÓTANO	P. BAJA	P. PRIMERA	TOTAL
SUP. ÚTIL CERRADA	69.70 m²	96.63 m²	2.16 m²	168.49 m²
SUP. ÚTIL ABIERTA	0.00 m²	0.00 m²	24.43 m²	24.43 m²
SUP. ÚTIL TOTAL				192.92 m²
SUP. CONS. CERRADA	79.90 m²	116.86 m²	5.52 m²	202.30 m²
SUP. CONS. ABIERTA	0.00 m²	1.97 m²	26.24 m²	28.21 m²
SUP. CONS. TOTAL				230.51 m²

SUPERFICIES DE PARCELA

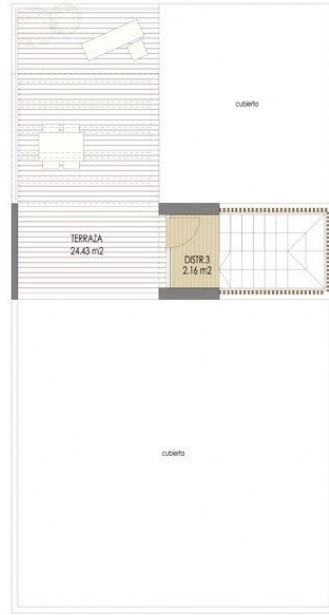
PARCELA	1	2	3	4	5	6	7	8	9
SUP. m2	459.00	409.43	409.43	409.43	409.43	409.43	409.43	409.43	533.40
SUP. m2 jardín-anexo	226.54	203.84	203.84	204.93	210.61	218.31	198.58	232.42	437.96

ESQUEMA DE VIVIENDAS

El diagrama de viviendas muestra la distribución de las parcelas (Parcela 1 a Parcela 9) y sus tipologías (TPO A, TPO B, TPO C, TPO D). El diagrama incluye una escala de 0 a 10 metros y una brújula indicando el Norte (N).



PLANTA BAJA

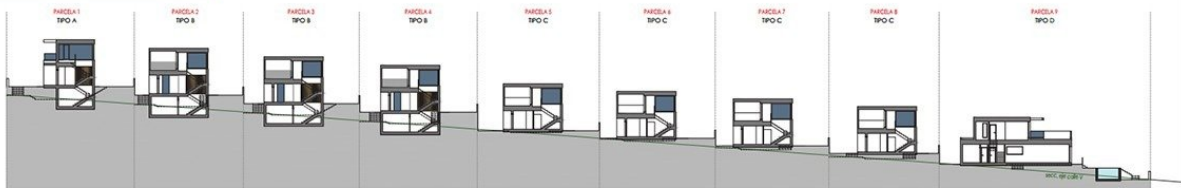


PLANTA PRIMERA

NOTA: El presente documento es de carácter informativo. Los planos, imágenes, superficies y cotas expresadas podrán experimentar variaciones por exigencias técnicas del proyecto. Todo el mobiliario, armarios y electrodomésticos, son meramente decorativos.

Escala gráfica 0 1 2 3 4 5 6 7m

ORDENACIÓN



Escala gráfica 0 5 10 20

"OUR EXPERIENCE IS YOUR GUARANTEE"